

1 Hlavní vstup - zádveří : AVT interaktivní informační velkoplošný digitální panel , reklamní plocha instituce - čistící zóna , prostorová akustika
2 Foyer : mobilní prvky sezení , přístup k hlavním programovým a komunikačním bodům , ústřední dvoupatrový prostor s horním denním světlem
Recepční pult : výdej vstupenek , informace , rezervace , technické zázemí / řídicí systém , EPS , osvětlení , AVT , EŽS , ... atd.



3 Přednáškový sál – 100 míst k sezení - projekční systém , projekce Čelestů , projekční plátno , mobilní pul pro demonstrační ukázky pokusů , zatemnění , prostorová akustika , režijní pult / scénické osvětlení , vybavení AVT , ozvučení , opona - kompletní modernizace interiéru včetně křesel – klimatizace

4 Multifunkční prostor : 60 míst k sezení , vybavení umožňuje maximální variabilitu využití – přednášky , besedy , prezentace , hudební produkce / např. vernisáže atp. - zatemnění , prostorová akustika , příprava pro připojení AVT , redukce intenzity umělého osvětlení , v podlaží přípojovací body EL / data
5 Malé planetárium – 15 míst : projekce hvězdné oblohy na vnitřní plášť kopule , čalouněná lavice - kompletní modernizace interiéru , včetně zvýšení horizontu pozorování



6 Variabilní konstrukce pro instalaci výstav : mobilní systém Otanorm pro instalaci plošných panelů , vitrín , pultů , včetně scénického osvětlení



7 Prodej upomínkových předmětů : mobilní prodejní pult s vitrinou a účtovým prostorem



8 Občerstvení : nápojový a potravinový automat , sezení



9 Kreativní centrum : specifický temný prostor propojený s terasou , akce spojené s praktickou činností návštěvníků , scénické výstavy , AVT projekce - zatemnění , prostorová akustika , sklad mobilního vybavení , hygienické zázemí pro návštěvníky , podlahové přípojovací body EL / data , stropní rasti pro připojení EL / data s možností zavěšení exponátů



10 Terasa : dřevěný rošt , v čele betonová stěna v. 3,0 m , pořádání sezónních dních a večerních akcí , letní kino , odpodná zóna - v ploše terasy přípojovací body EL / data + voda/odpad



11 Audiovizuální centrum : prostor galerie velkoplošná projekce , seřfie , videoprojekce , live projekce pozorované oblohy , dělkama , před vstupem do velké pozorovatelny , sedací prvky



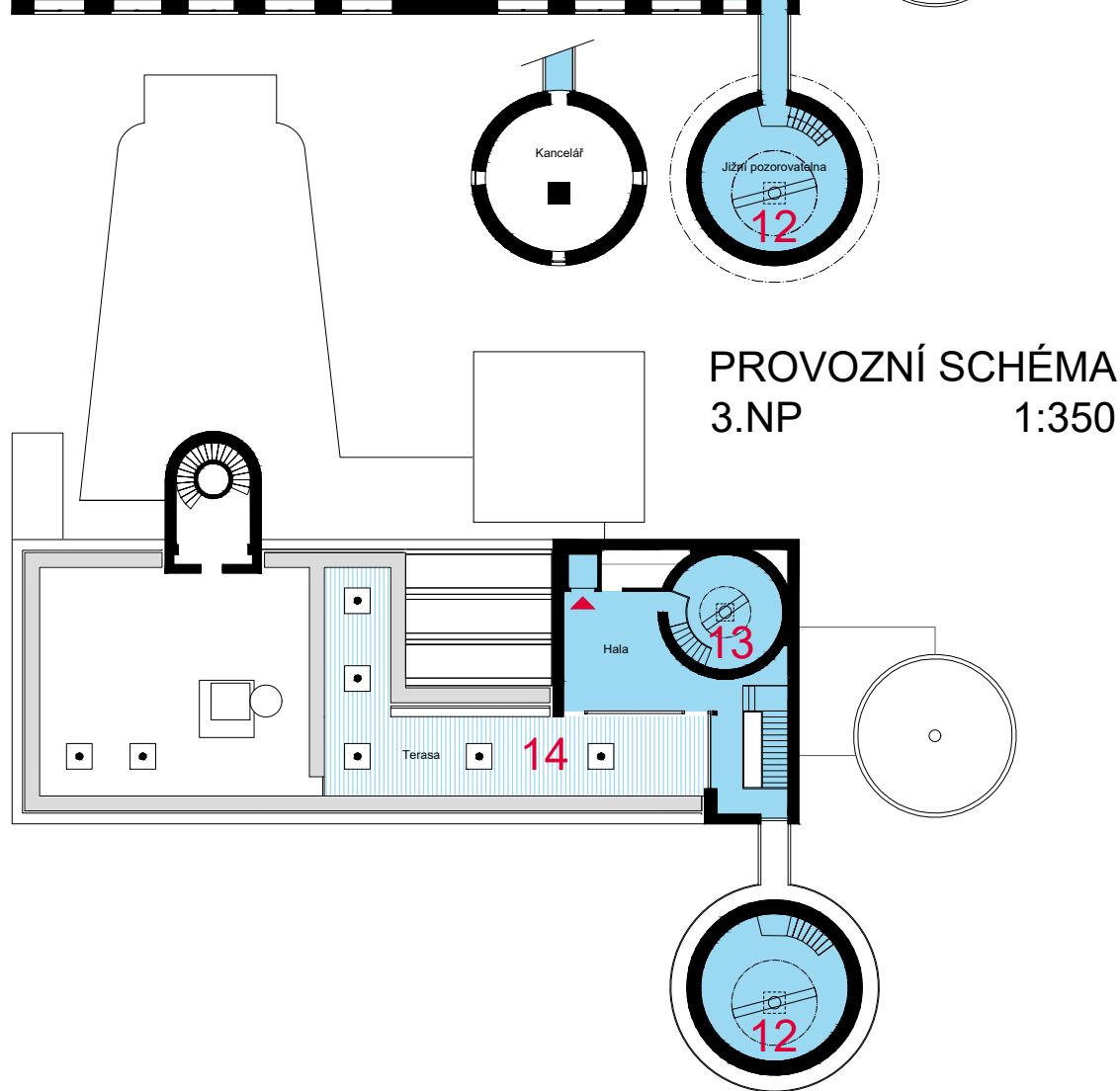
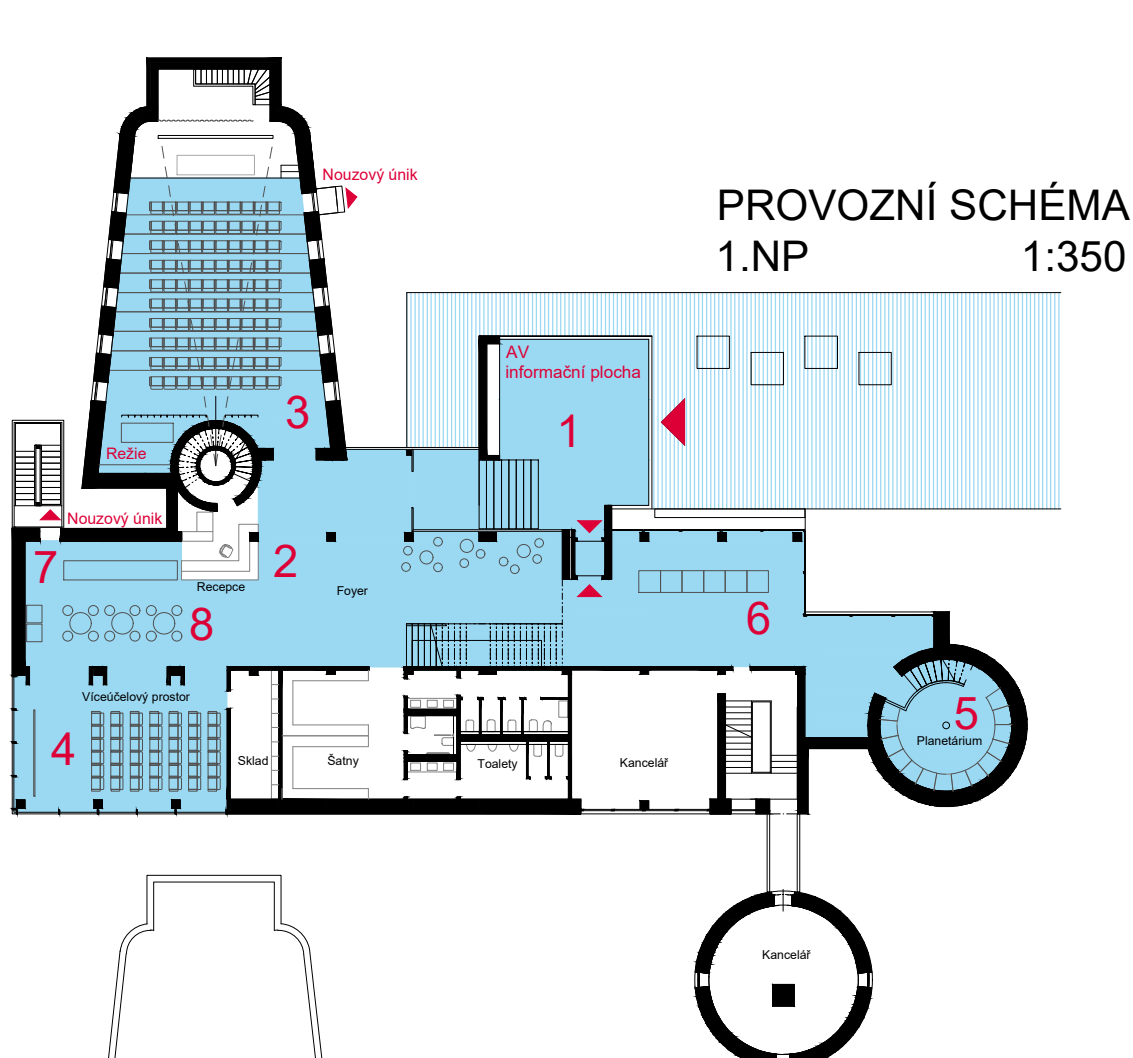
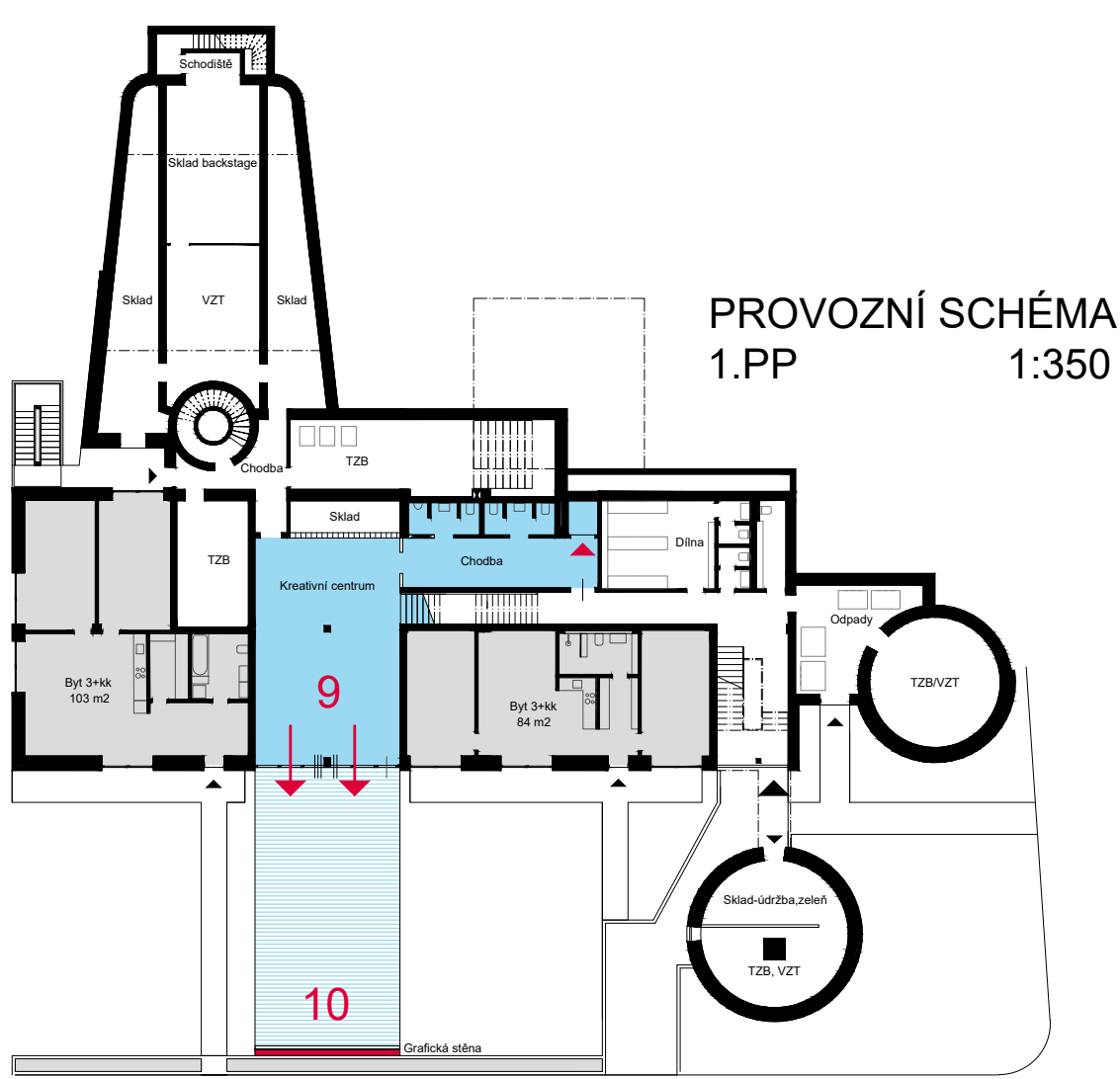
12 Velká jižní pozorovatelna : repasovaná kopule , průměr 7,5 m , nový astronomický dalekohled osazený bez přenosu vibrací na stávajícím betonový dřík



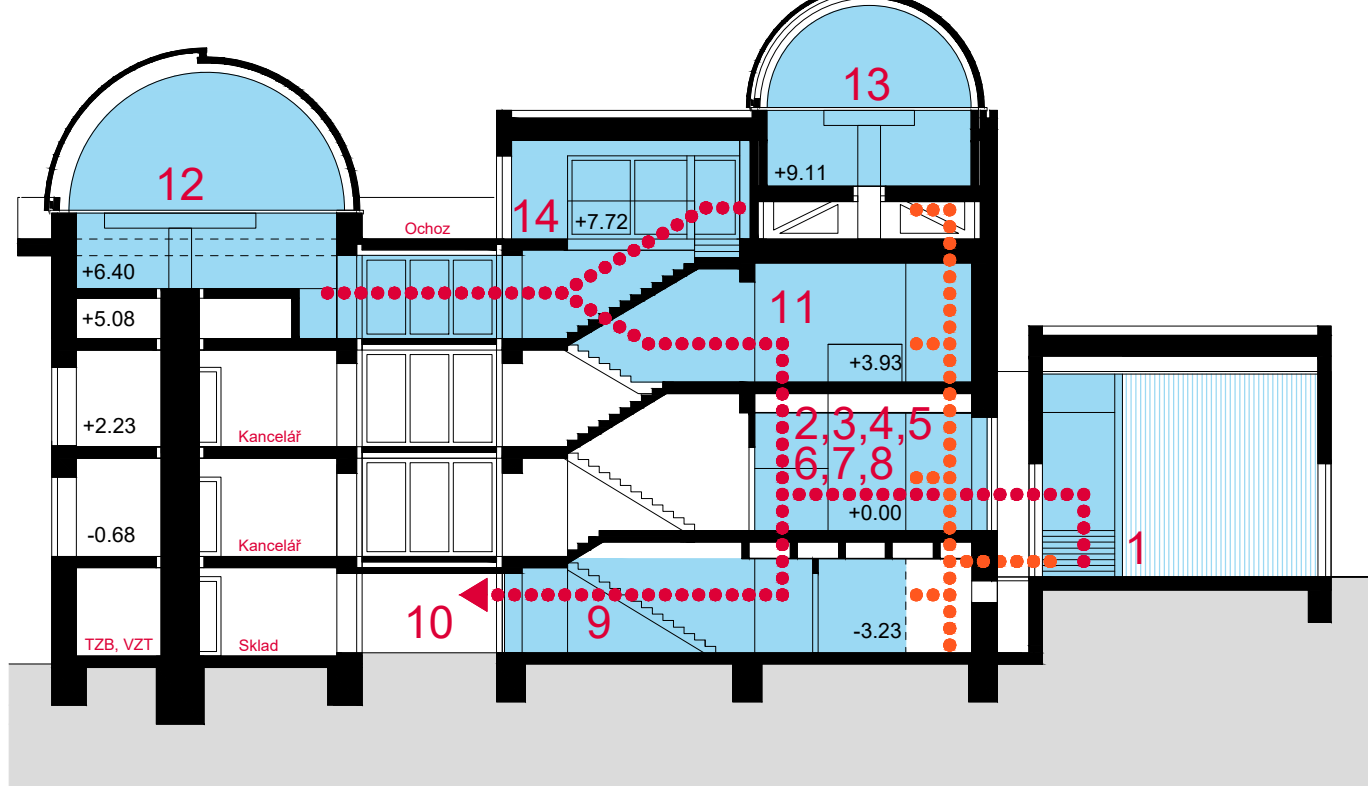
13 Malá pozorovatelna : nová pozorovatelna s tepelně izolační kopulí , průměr 5,4 m , vstupní prostor s prosvětlenými vitrinami , umělé osvětlení bílá / červená



14 Pozorovací terasa : plocha terasy z lamel z přírodního dřeva s protiskluzovou úpravou , interier vstupního prostoru s vitrinami , pozorovacích místa z betonových bloků uložených bez přenosu vibrací , po obvodu truhlík se zelení s umělou závlahou , prvky osvětlení bílá / červená , přípojovací body EL / data

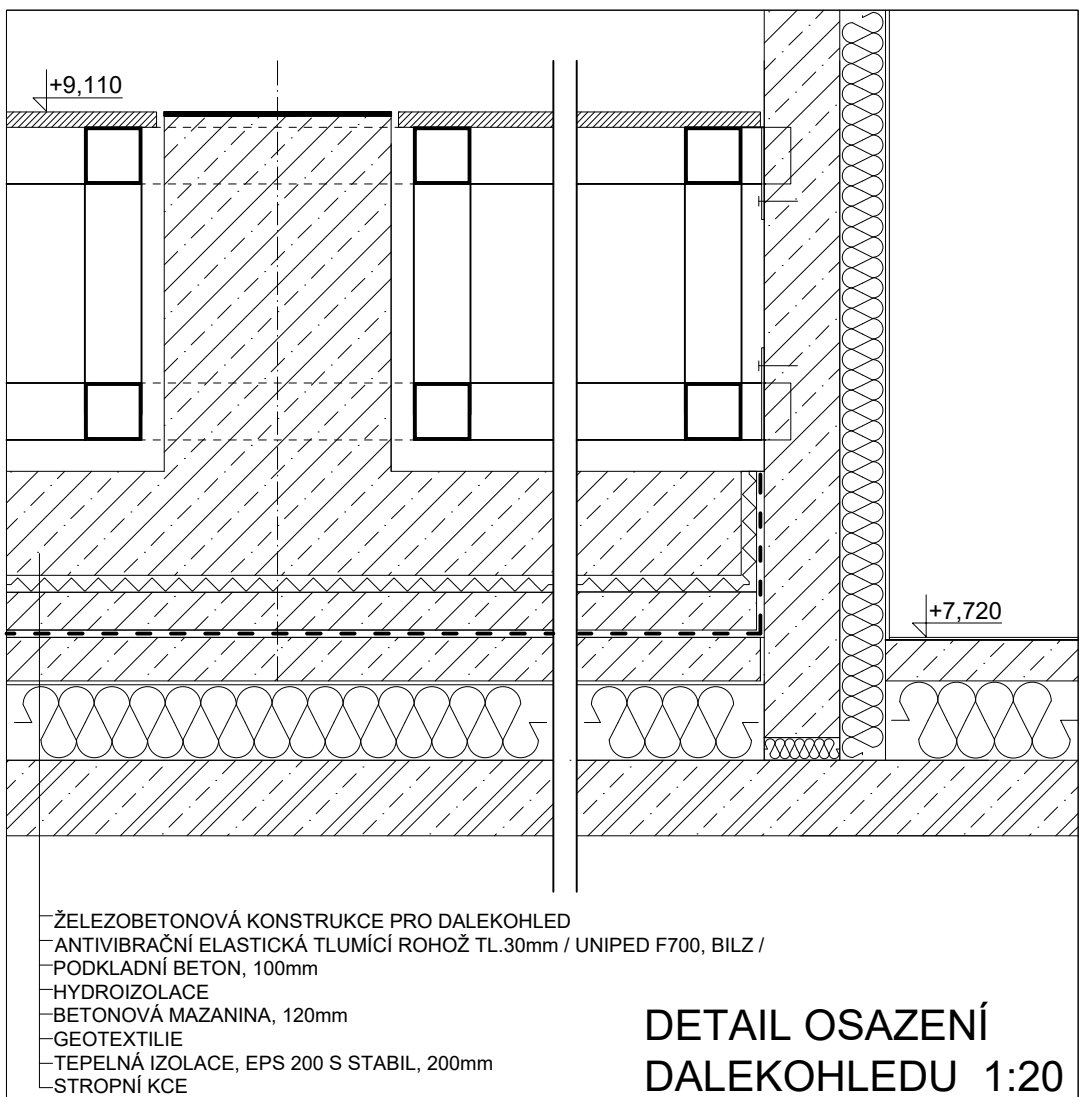
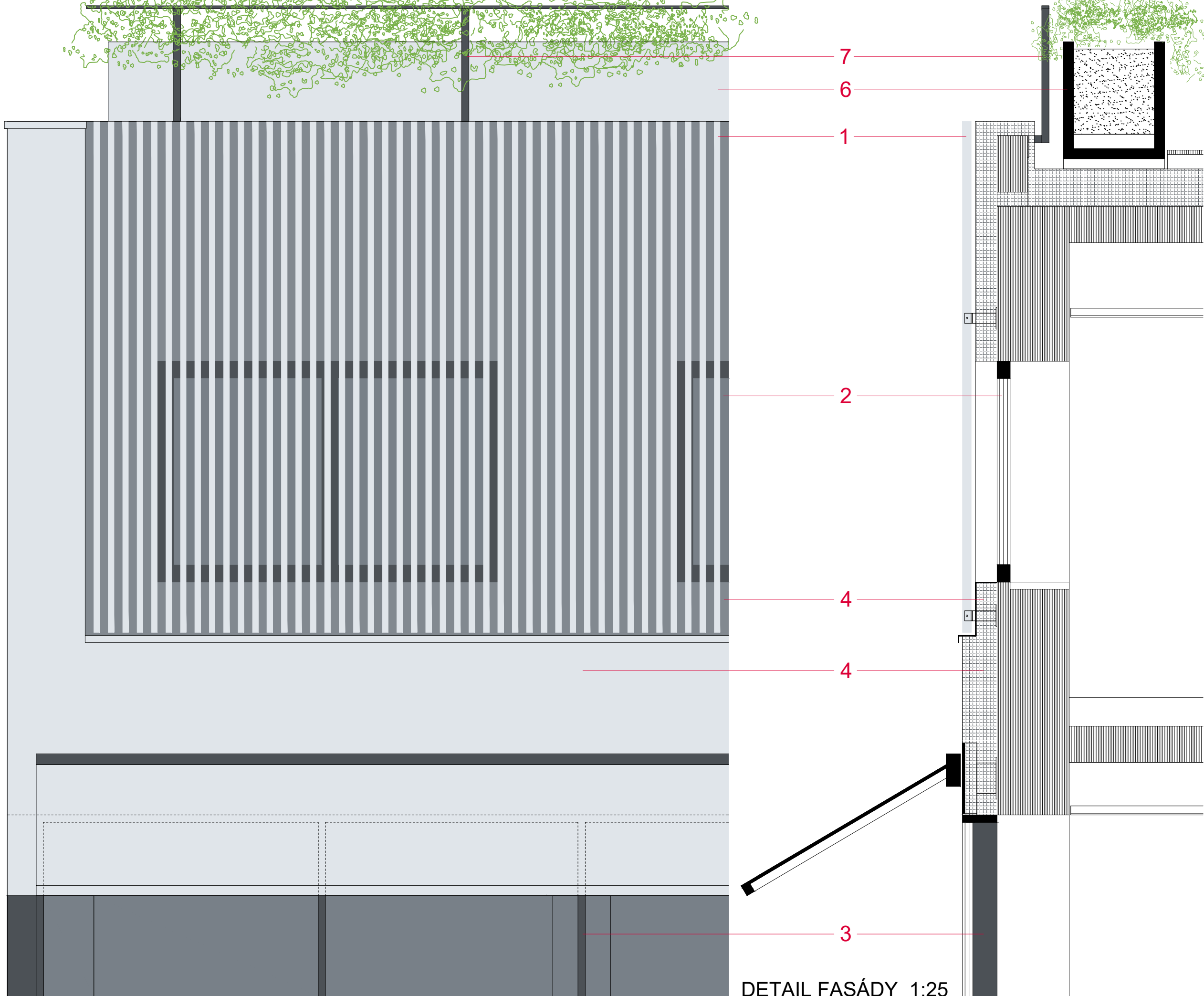


ŘEZ C 1:200



- Plošná struktura z lakovaných dřevěných lamel předsazených před okna provozního zázemí a okolní plochu fasády s omítkou. Lamely plní funkci slunolamu, díky proudění vzduchu korigují akumulaci tepla obvodového pláště. Struktura je průhledná při pohledu z interiéru pracoven. Lamely 40 x 60 mm s rozestupy 60 mm jsou kotveny na vodorovné profily osazené pomocí prvků s přerušeným tepelným mostem. Lamely dl. 3550 mm jsou vyrobeny z tvarové stálého lepeného dřevěného hranolu.
- Okenní systém s AL rámy, trojsklo , osazený za tepelnou izolací , vypalovaný lak tmavě šedý odstín
- Fasádní systém s AL rámy , trojsklo , osazený v lici s fasádou , vypalovaný lak tmavě šedý odstín

- Systémová skladba s hladkou omítkou na kontaktního zateplovacího systému, fr. omítky 0,5 , teplý bílý odstín
- Markýzy plní funkci stínění velkých prosklených stěn. Elektronická funkce reguluje míru vysunutí a sklon markýzy. Markýzy jsou osazené na podkladní plochu z AL plechu na staticky nosné konstrukci , vypalovaný lak tmavě šedý odstín
- Ocelová nosná konstrukce opatřená dřevěnými lamelami , š. 600 mm , výška od podchodí plochy 600 mm , zeřen s umělou závlahou , tmavě šedý nátěrový systém.
- Ocelové tyčové zábradlí



Stromořadí po obou stranách obslužné komunikace se otevírá na plochu parteru , podporuje urbanistickou důležitost parteru s hlavními veřejnými vstupy do hvězdárny a planetária. Stromořadí vzrostlých stromů je volně průchozí na pobytovou travnatou plochu. **Koncept zahrady** je v rámci areálu založen na souvislé travnaté ploše , zachování většiny stávající zeleně a pravidelné údržbě. **Otevřený areál bez oplocení** s lokálním oplocením zařízení HMÚ umožňuje volný pohyb návštěvníků .Travnatá plocha má pobytový charakter s volně rozmístěnými sedacími prvky. **Terasa kreativního centra** je univerzálně využitelná plocha využitelná mimo program hvězdárny na odpočivnou plochu návštěvníků vybavenou vhodným mobiliářem a pořádání volně přístupných kulturních akcí – např. sezonní promítání filmů s odbornou tematikou , výstavy , instalace krátkodobých expozicí atp. **Obslužná komunikace** navazující na ulici Husova a K hvězdárně má charakter „ sdílené zóny “ kde chodci , řidiči motorových vozidel a cyklisté jsou na stejné úrovni přednosti pohybu . Areálová komunikace s parkovacími plochami pro zaměstnance s povrchem ze zatravnovacích tvárnic je situována do jižní části areálu s povolením vjezdu pro dopravní obsluhu . Na komunikaci navazují zpevněné pěší plochy vstupu pro zaměstnance hvězdárny a ČHMÚ , vstupů do bytů a pro odvoz odpadu.

